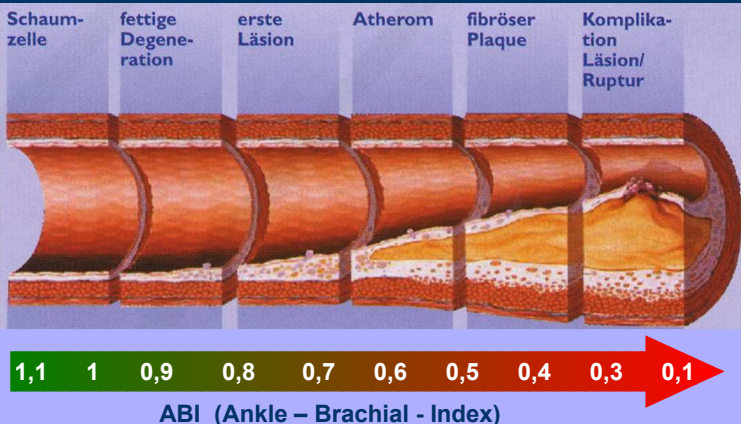


ABI Test

Durchblutungstest, der Leben rettet



Was ist der ABI Test ?

ABI steht für „Ankle-Brachial-Index“, zu deutsch Knöchel-Arm-Index.

Der ABI Test ist ein medizinisches Messverfahren, bei dem Verschlussdrücke für alle Arm- und Beinschlagadern ermittelt und zu einem Index verrechnet werden.

In großen Studien wurde bewiesen, dass die Bestimmung des ABI Wertes eine sehr empfindliche Vorsorgeuntersuchung zur frühen Erkennung von Durchblutungsstörungen der Beine und zur Einschätzung des allgemeinen Risikos für Gefäßverschlüsse im Frühstadium darstellt.

Was wird bei einem ABI Test gemessen ?

Bei einem ABI Test müssen zunächst möglichst zeitgleich die Drücke in den Schlagadern beider Arme und beider Beine gemessen werden.

Aus diesen Werten wird dann für beide Beine der ABI Wert berechnet, der normalerweise um 1 liegt.

Je kleiner der ABI Wert, desto schlechter ist die Durchblutung des betroffenen Beines.

Gleichzeitig steigt das Risiko für einen Herzinfarkt oder einen Schlaganfall.

Warum sollt jeder sein Gefäßrisiko mit dem ABI Test kontrollieren lassen?

Durchblutungsstörungen stehen mit weit über 50% nach wie vor an der Spitze der tödlich verlaufenden Krankheiten.

Der ABI Test zählt zu den aussagekräftigsten Untersuchungen, um Durchblutungsstörungen früh zu erkennen.

Eine flächendeckende ABI Wert Bestimmung für alle Erwachsenen wird deswegen schon seit Jahren von allen kardiologischen und internistischen Fachgesellschaften dringend gefordert.

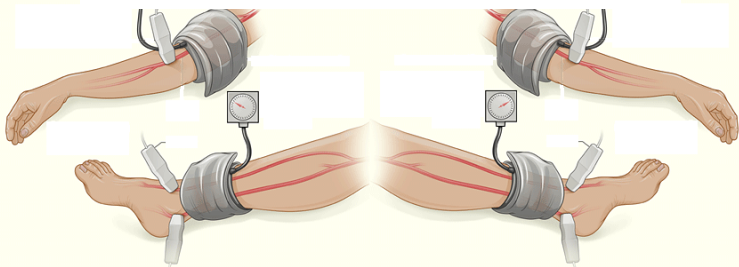
So könnten viele frühzeitige Todesfälle vermieden werden.

Besonders für Patienten mit erhöhtem Blutdruck, Übergewicht, Bewegungsmangel, Blutzucker, Cholesterinerhöhung oder erblichen Durchblutungsstörungen und für Raucher sollte eine regelmäßige ABI Messung selbstverständlich sein.

Bei weit fortgeschrittenen Durchblutungsstörungen ist ein ABI Test nicht mehr sinnvoll.

ABI Test

Jeder sollte seine aktuellen
ABI Werte kennen



Wie wird die ABI Messung durchgeführt ?

Vor der Messung soll der Patient 10 Minuten ruhig liegen.

Anschließend können die Drücke der einzelnen Schlagadern gemessen werden und der ABI Wert berechnet werden.

Bisher musste mit einer Blutdruckmanschette und einer Dopplersonde jede einzelne Schlagader manuell vermessen werden.

Dies war zeitaufwendig und ungenau, da alle Werte nacheinander und nicht gleichzeitig erhoben wurden.

Was ist das Besondere an dem BOSO ABI System 100 ?

Der ABI Gerät der marktführenden Firma BOSO ist weltweit das erste System, bei dem durch 4 oszillometrische Sensoren an Armen und Beinen zeitgleich der Druck in den Schlagadern bestimmt wird.

Durch die Messung an beiden Armen und Beinen erfolgt die Berechnung des ABI mit dem BOSO-ABI System 100 sehr präzise und zuverlässig.

Schwankungen in der individuellen Messdauer werden durch das intelligente Aufpumpsystem und

Regelung der Ablassgeschwindigkeit auf ein Minimum reduziert. Nach der Messung werden die Werte an einen PC weitergeleitet und automatisch der ABI für beide Beine berechnet.

Gibt es Risiken oder Nebenwirkungen ?

Die Manschetten können für wenige Sekunden stramm aufpumpen. Die Untersuchung ist ansonsten risiko- und nebenwirkungsfrei.

Wie teuer ist diese Vorsorgeuntersuchung?

Die Kosten betragen 37 Euro (GOÄ Ziffer 2x644).

Wo erhalte ich weitere Informationen?

Weitere Informationen finden Sie auch im Internet, zum Beispiel unter:

http://de.wikipedia.org/wiki/Ankle-Brachial_Index

<http://www.deutsche-gefaessliga.de/getABI-film-abi-messung.html>

<http://www.boso.de>